

**INNOVATION**  
Beyond Networks

***Ruijie***



# Ruijie in numeri



**Leader e pioniere nelle soluzioni di networking wired e wireless dal 2003.**

Quotata nella a Shenzhen Stock Exchange in 2022

\*stock code: 301165



Presenza in paesi fuori dalla Cina

**+90**



Centri di R&D

**8**



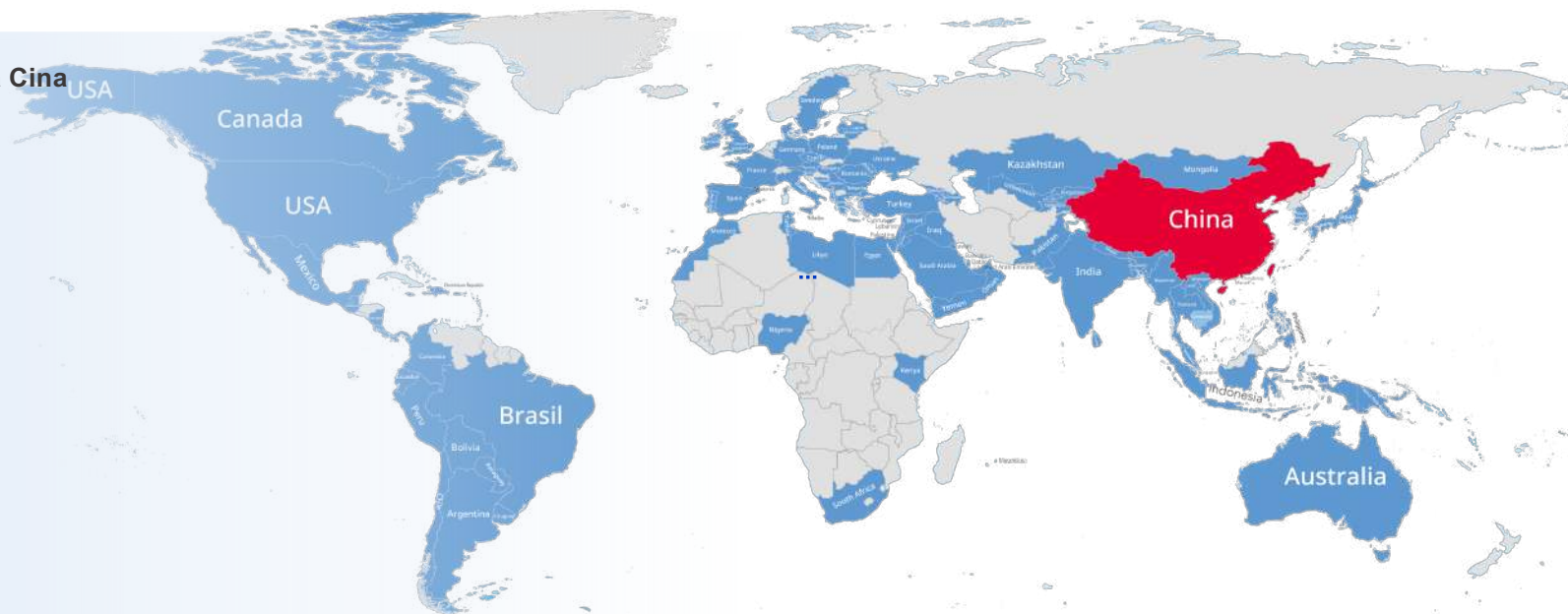
Collaboratori nel mondo

**+8.000**



Partners

**+20.000**



# Ruijie è Leader nelle soluzioni wired e wireless



- TOP-3 vendor di networking in China
- No.1 in numero di prodotti Wi-Fi 6 spediti
- No.2 del mercato per soluzioni Wireless Enterprise in Cina (5 anni consecutivi)
- No.3 del mercato per soluzioni di Networking wired in Cina

Source: Tracking Report on IDC in Q1 2021

# Ruijie è Leader nelle soluzioni wired e wireless



Ruijie Networks investe costantemente nei suoi prodotti allo scopo di incrementare la sua posizione grazie al miglioramento costante della sua offerta.

## Wired Networking TOP1



**No.1** market share nel mercato per applicazioni per **Data center** per aziende che offrono servizi internet in Cina

Data source: IDC 2023Q3

**No.1** market share per switch in applicazioni **per il mondo dell'educazione** in Cina.

Data source: IDC 2022Q4

**No.3** market share per gli **Ethernet switch** in generale in Cina

Data source: IDC 2023

## Wireless Networking TOP1



**No.1** come crescita nella vendita di soluzioni **Global wireless**

Data source: IDC 2022

**No.1** nelle consegne di Wi-Fi-6 per **5 anni consecutivi dal 2018**

Data source: IDC 2023

**No.3** nella consegna di access point nella prima metà del 2022

Data source: Gartner

## Cloud Desktop TOP1



**No.1** market share in applicazioni cloud (terminali)\*

\*The local computing cloud terminal market comprises the market for IDV/TCI/VOI cloud terminal solutions

Data source: IDC 2023

**No.1** market share in Cina per applicazioni **IDV** per 3 anni consecutivi

Data source: IDC 2023

# Alcuni casi di studio in Italia



## Comune di Ancona (Marche)

### Infrastruttura di rete per il municipio del capoluogo delle Marche.

- 1 Switch core modulare da 9U Reyee
- 100 Switch L2 Reyee



## Farmaceutici Dr. Ciccarelli (Lombardia)

### Logistica per la nota industria farmaceutica Italiana proprietari di noti marchi

- 50 Access Point outdoor Ruijie
- Switch Enterprise Ruijie
- Controller per AP



## Chia Tanka (Sardegna)

### Noto Resort Turistico in Sardegna

- 250 AP da incasso
- 30 AP da esterno
- 34 switch per core e distribuzione



## Capua Center (Campania)

### Centro servizi per Diagnostica avanzata

Infrastruttura di rete wired e wireless per la parte laboratory, uffici e aree comuni.



## Paradu Resort (Toscana)

### Prestigioso Resort che si affaccia sulla costa deli etruschi:

- 400 x RAP2260
- Infrastruttura e-Lighten



## Dispensa di Campagna (Toscana)

### Azienda Leader nella produzione di prodotti biologici.

- 20 AP da esterno Ruijie
- 10 switch enterprise

# Alcuni casi di studio nel Mondo



## Alibaba

- Fornitore per gli switch dei data center dal 2019
- Soluzioni basate su connessioni a 25/100G e 200G
- Uno dei più importanti partner di Alibaba



## China Mobile

- Fornitore per gli switch per Data Center Data center switches per due anni consecutivi: 2019 e 2020
- Fornitore principale per switch L3 Hi-End nel 2019 e 2021



## Fuxing bullet trains

- Fornitore per soluzioni Wi-Fi installate in oltre 1.200 "Bullet Train" Fuxing e in altri 6.000 ad alta velocità.



## Tencent

- Fornitore chiave per gli switch data center
- In Partnership per lo sviluppo di Switch 25.6-Tbps CPO
- Cooperazione con Tencent oer Thinkwin Innovative Joint Network Laboratory



## Byte Dance

- Fornitore degli switch Core per I data center
- Collaborazione per test a 51.2Tbps su switch full fibra con moduli 800G LPO



## CITIC Tower

- Ruijie ha fornito la soluzione di Networking che serve alle tre reti private del CITIC Tower, uno dei più alti palazzi al mondo.

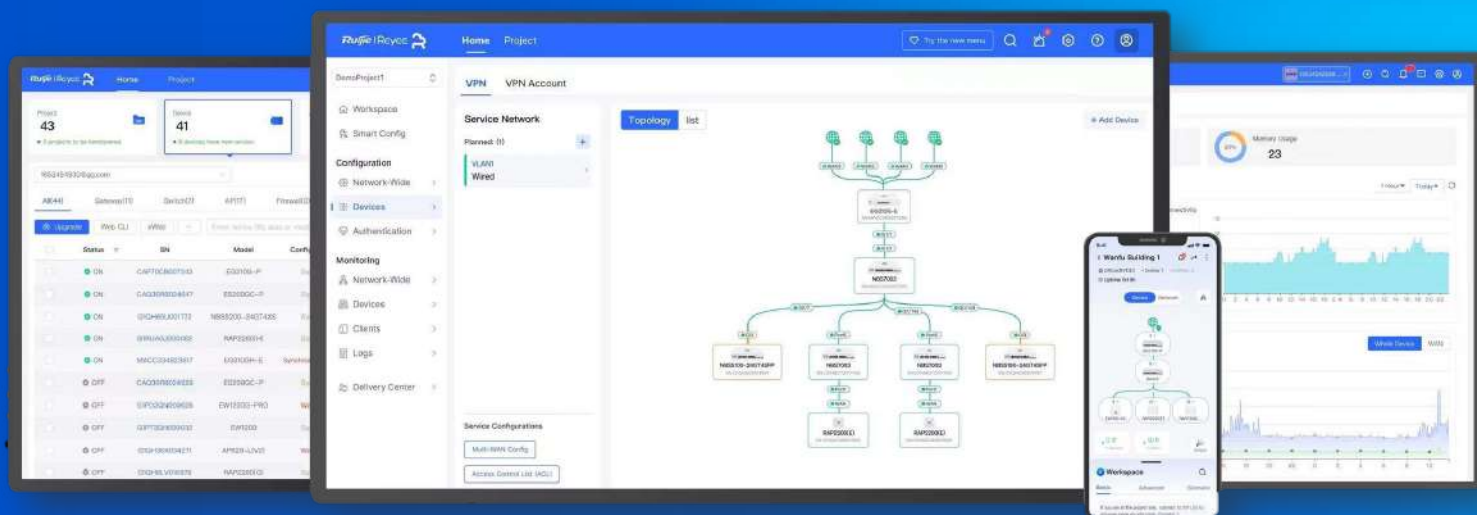
The Ruijie logo is located in the top right corner of the slide. It consists of the word "Ruijie" in a red, italicized, sans-serif font. The background of the slide features a blue-tinted image of two hands shaking in a firm grip, with a modern glass skyscraper visible in the background on the right side.

**Ruijie**

# Che cosa è Ruijie Cloud?

▲  
RUIJIE NETWORKS

Ruijie Cloud è una delle più grandi ed efficienti piattaforme gratuite mondo per gestione di infrastrutture di rete dal cloud.



Online dal  
**2014**



**+14 milioni**  
dispositivi  
connessi



**+2 milioni**  
Di utenti



**+100**  
Paesi nel mondo  
In cui è disponibile



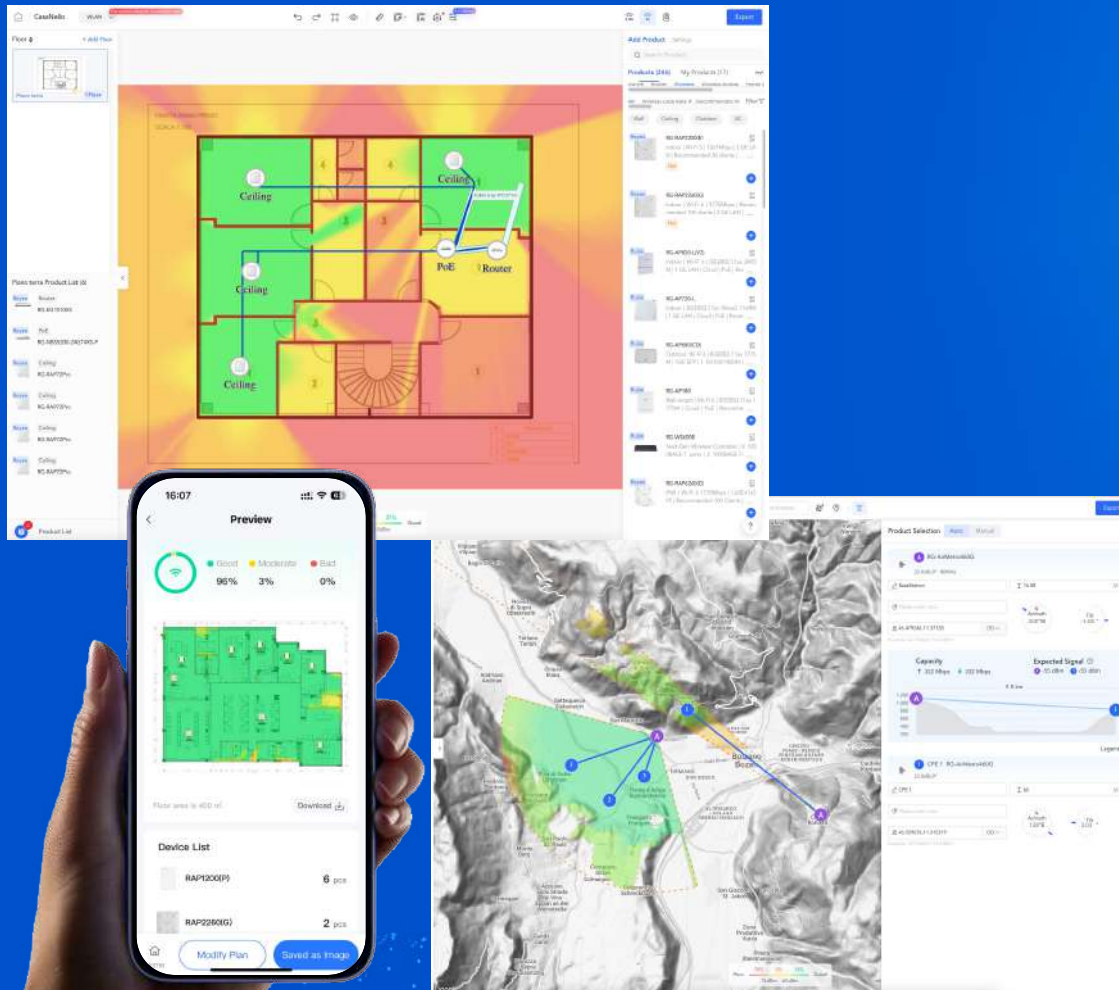
**+20**  
Lingue  
supportate



# Ruijie Cloud supporta la quasi totalità dei dispositivi Ruijie Enterprise e Reye SMB a listino!



# Pre-sales: AI Heatmap per la progettazione della rete



AI Heatmap è un tool gratuito integrato in Ruijie Cloud e permette di:

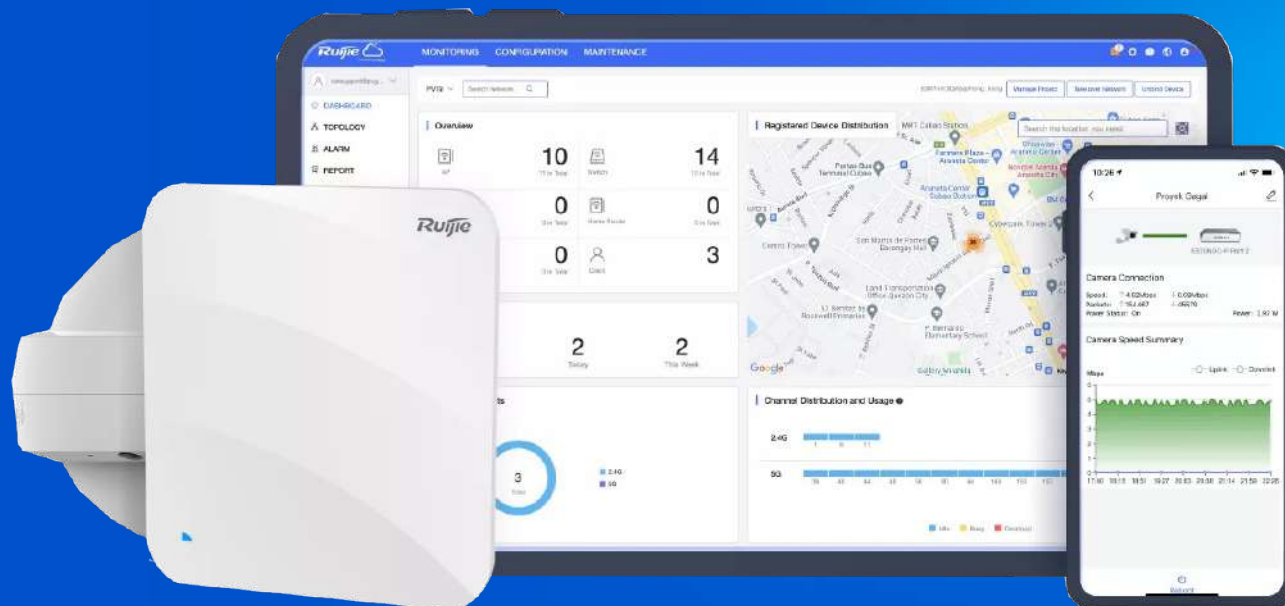
- Progettare reti wireless
- Progettare ponti radio P2MP e P2P
- Creare preventivi e offerte

AI Heatmap, grazie alla **AI**, è in grado di:

- Prevedere la copertura
- Riconoscere ostacoli sulle mappe
- Stimare banda in un ponte radio



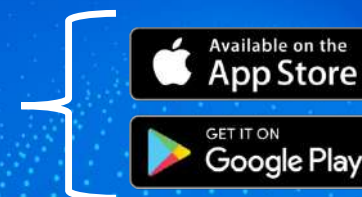
# Gestione tramite web e App



Gestione completa tramite browser Web e APP per iOS e Android



App per  
dispositivi mobili



# Principali configurazioni gestibili via Cloud

VPN

NAT Traversal

IP-MAC Binding

SSID

Risoluzione problemi

Loop Prevention

DHCP Snooping

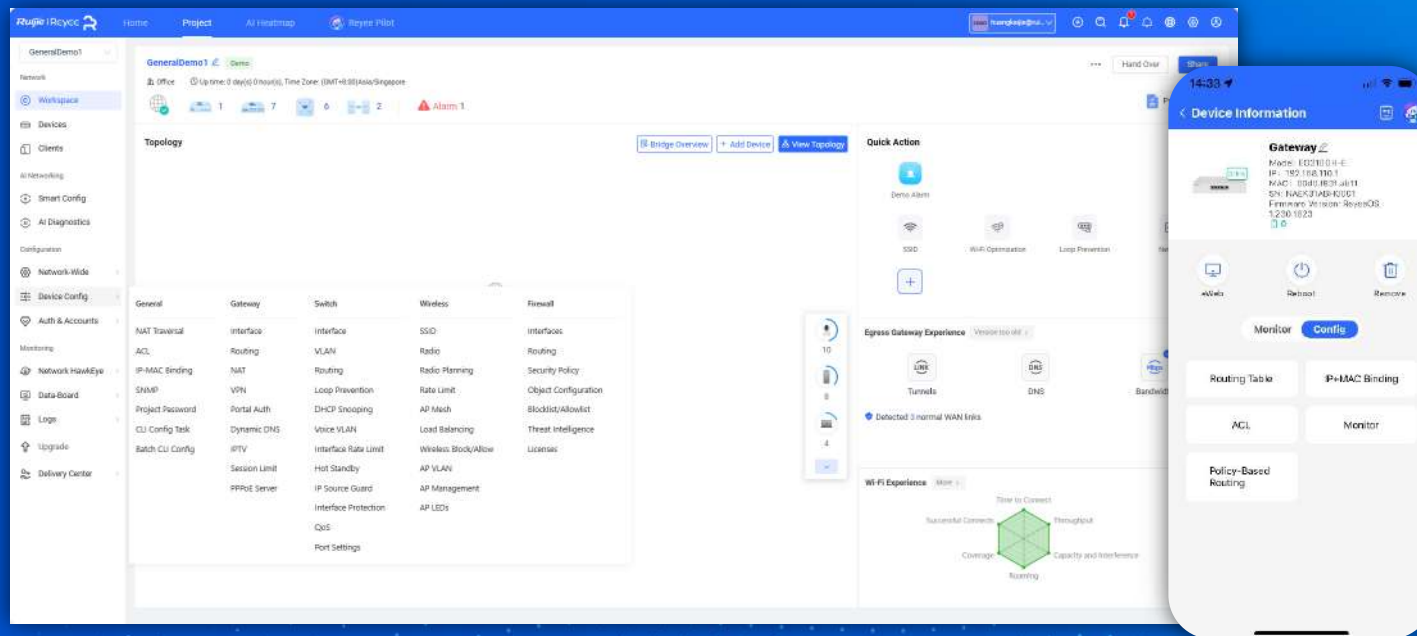
VLAN

ACL

Gestione Radio

Captive Portal

Reboot



Accesso remoto a dispositivi di terze parti



# Gestione VLAN automatizzata

The screenshot displays the Ruijie Cloud management console. The main area shows the configuration for 'Planned: (2) VLAN1'. A table lists the configuration details:

Category	Value
Gateway IP Address (SVI)	192.168.110.1
DHCP Server	EG310GH-E
DHCP Pool	192.168.110.1-192.168.110.254   Lease Time: 30Min   Used/Total IPs: 5/254

Below the table is a network diagram showing a central switch connected to multiple access points and servers. The left sidebar contains navigation options like 'Workspace', 'Devices', 'Clients', and 'Configuration'. The bottom left shows 'Service Configurations' with buttons for 'Multi-WAN Config', 'Egress Speed Test', and 'Network Access Control'.

Ruijie Cloud offre un sistema di gestione VLAN:

- Automatico
- Rapido
- Semplice

E' possibile configurare centinaia di switch e Access Point con estrema semplicità e pochi click!



# Gestione VLAN automatizzata

①

## Configurazione VLAN automatica

- In pochi minuti, e pochi click, è possibile configurare VLAN su porte, su interi switch o Access Point

②

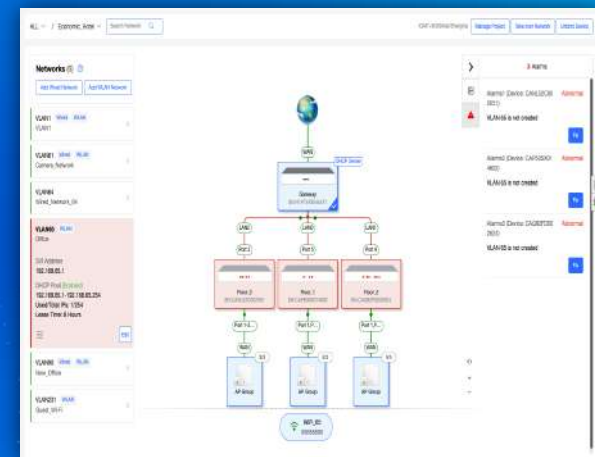
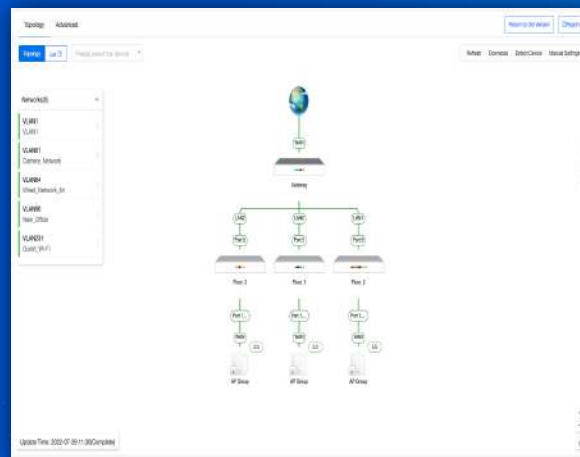
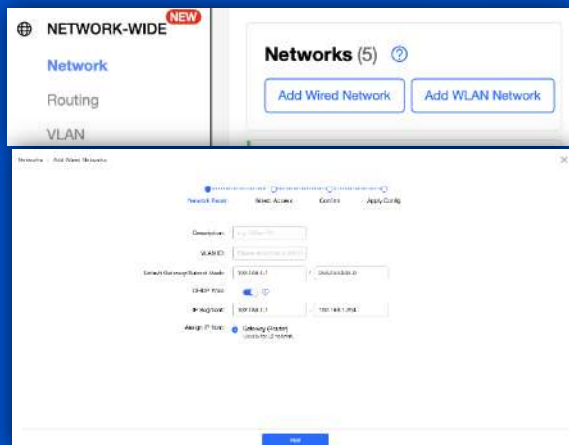
## Visualizzazione VLAN

- Visualizzazione grafica VLAN
- Monitoraggio traffico in real-time

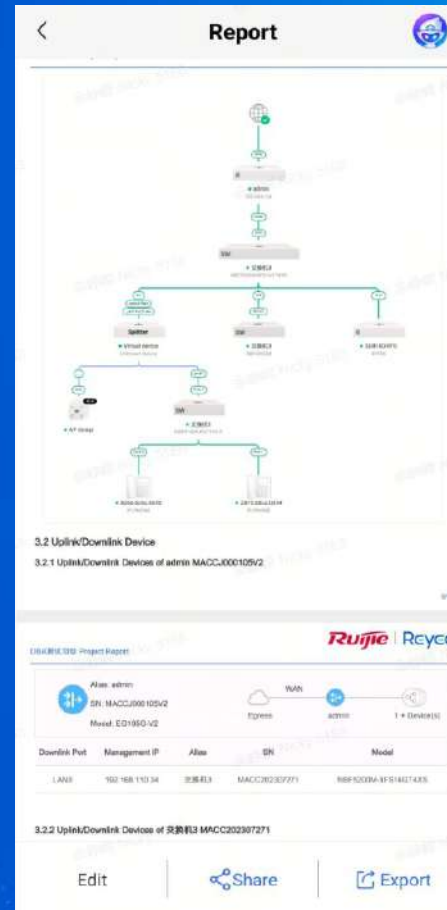
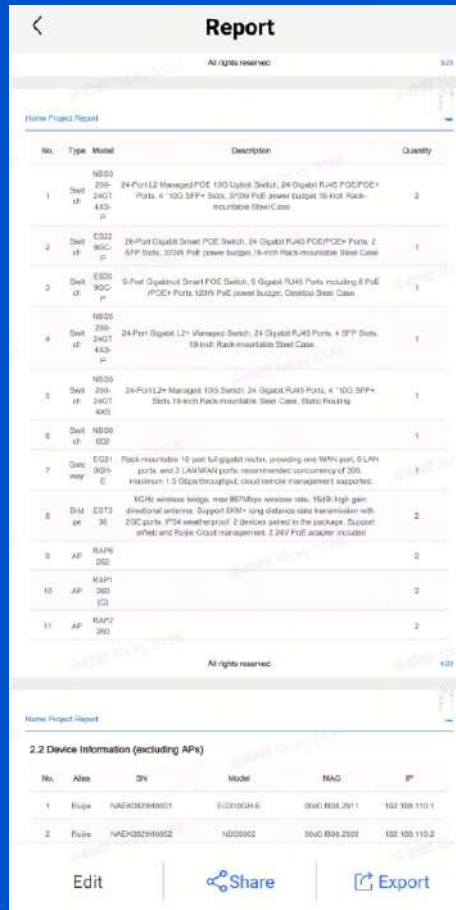
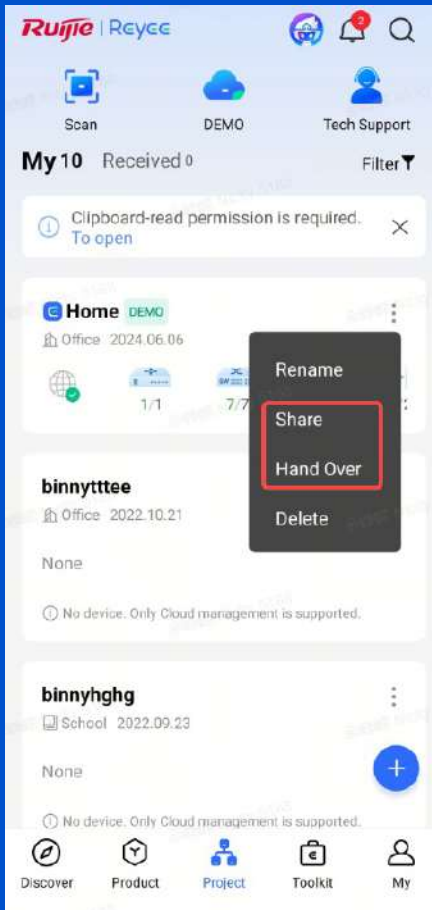
③

## Gestione problemi VLAN

- Soluzioni ai problemi automatizzata
- Fix con un solo click



# Condivisione gestione e reportistica



E' possibile condividere la gestione di un Progetto con:

- SubAccount
- Con terzi
- Definendo tempi e durata

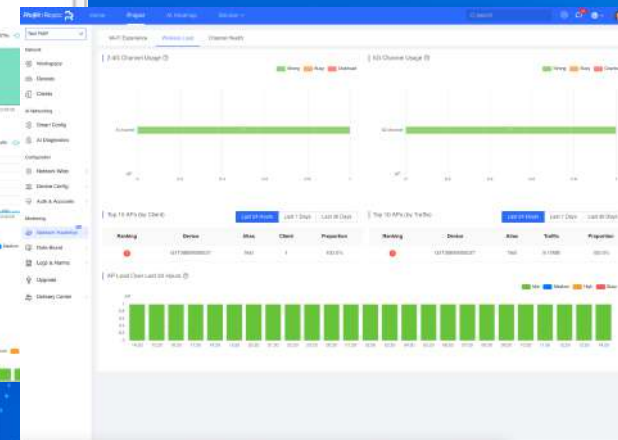
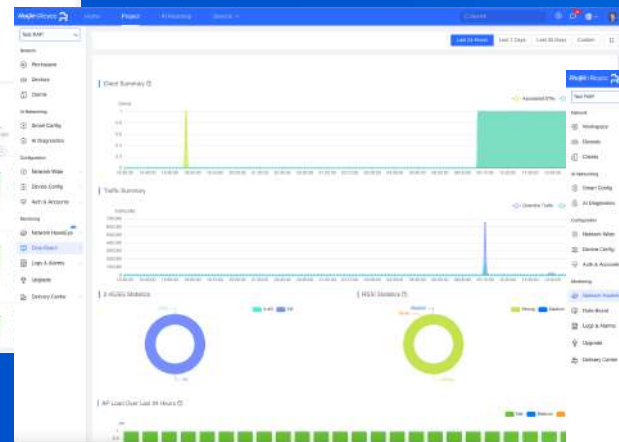
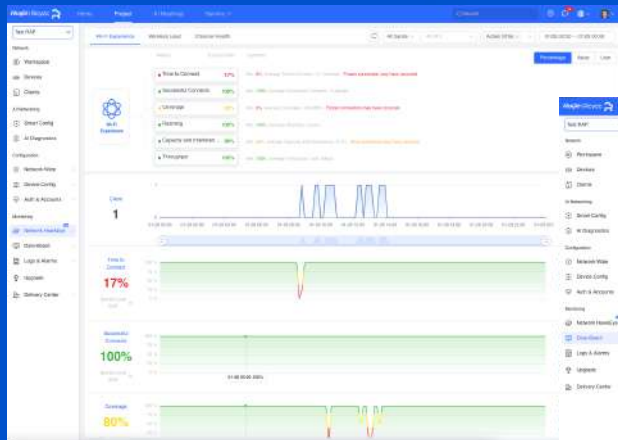


# Post sales: Report e Monitoraggio in Tempo Reale

Ruijie Cloud offre numeri tool e sistemi di diagnostica

- Real Time User Experience Monitor
- Wi-Fi e WLAN Health
- Network Report

E molto altro....

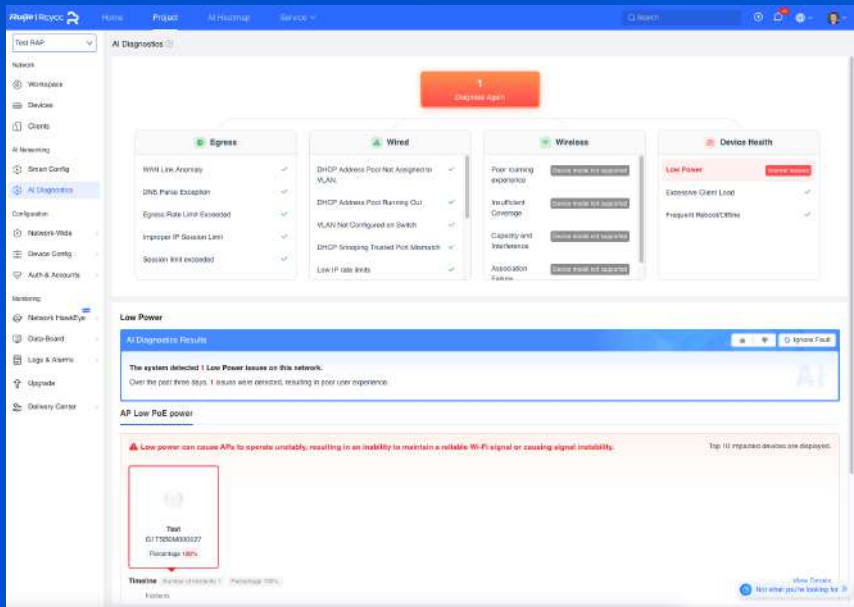


# Post-Sale: AI Diagnostics

AI Diagnostics è un tool integrato che permette di analizzare la rete e:

- Verificare la presenza di errori di configurazione comuni
- Comparare la configurazione degli apparati e verificare congruità nella configurazione
- Rilevare anomalie nella rete

AI Diagnostic inoltre fornisce tutta una serie di suggerimenti e link per risolvere i problemi rilevati con un solo click!



## Post-Sales: AR HUD, realtà aumentata di Ruijie



AR HUD permette di integrare le informazioni di Ruijie Cloud nella realtà aumentata

E' possibile tramite l'APP per iOS e Android vedere fisicamente lo stato di una porta su uno switch e cosa è collegato.



The Ruijie logo is located in the top right corner of the slide. It consists of the word "Ruijie" in a bold, italicized, red sans-serif font.The background of the slide is a composite image. The upper portion shows a close-up of two hands shaking in a firm grip, with a blue-tinted overlay. The lower portion shows a cityscape at dusk or dawn, with several skyscrapers and a bridge with orange cables. The overall color palette is dominated by blues and whites, with a touch of orange from the cityscape.

# L'offerta di Ruijie Networks

▲  
RUIJIE NETWORKS

# L'offerta di Ruijie Networks



L'offerta di Ruijie Networks si compone di due famiglie prodotti:



**Ruijie**

## Ruijie Enterprise:

Networking di classe Enterprise:

- Reti di grandi dimensioni
- Applicazioni verticali o critiche
- Data center



**Reyee**

## Reyee Small Medium Business:

Soluzioni di Networking di classe SMB:

- Hospitality (Hotels)
- Educational
- Videosorveglianza e telefonia
- Infrastrutture di rete per piccole e medie aziende

# L'offerta di Ruijie Networks



# L'offerta di Reyee per SMB

**Reyee**  
by Ruijie

## Ruijie Cloud Service



Self-Organizing  
Network



Real  
Topology



Report



Scenario-based  
Config



Alarm



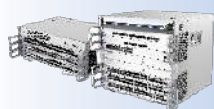
Diagnose



Remote  
maintenance

### Switches

#### L3 Cloud Chassis Switch



RG-NBS67000 Series

#### Industrial Switch



RG-NIS3000  
Series

RG-NIS2000  
Series

#### L2 Cloud Switch



RG-NBS3100 Series



RG-NBS3200 Series



RG-NBS3300 Series

#### L3 Cloud Switch



RG-NBS5100 Series

RG-NBS5300 Series



RG-NBS5200 Series

RG-NBS5500 Series

#### Unmanaged Switch



ES0 Series  
Plastic



ES100  
Series



ES200  
Series

Redefine your easy network

#### Cloud Managed Switch

### Wi-Fi Access Points

#### Ceiling AP



RG-RAP2200  
Series

RG-RAP2266

RG-RAP2260



RG-RAP72Pro  
BE5040



RG-RAP73Pro  
BE14000



RG-RAP73HD  
BE19000

#### Wall AP



RG-RAP1200  
Series

RG-RAP1260  
Series



RG-RAP72-Wall

#### Outdoor AP



RG-RAP52-OD  
AC1300, GE

RG-RAP62-OD  
AX3000, GE

RG-RAP72-OD  
BE5040, GE

RG-RAP6262  
AX3000, GE + SFP

RG-RAP6260(G)  
AX1800, GE+SFP

RG-RAP6260(H)/-D  
AX6000, 2.5GE+SFP

### P2P and P2MP wireless links

#### Wireless Bridges



RG-EST100-E  
2.4GHz 500m

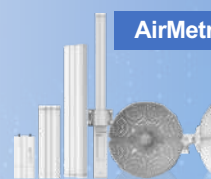


RG-EST310 V2  
5GHz 1 Km



RG-EST350 V2  
5GHz 5Km

#### AirMetro



### Routers & Firewalls

#### RG-EG Series



RG-EG105GW-X  
AX3000, 180 Users



E105GW(T)  
AC1300, 150 Users



RG-EG105G V3  
100 Users



RG-EG105G-P V3  
100 Users, PoE Out



RG-EG210G-E  
200 Users



RG-EG210G-P-V3  
200 Users



RG-EG310GH-E  
10 Ports, 300 Users



RG-EG310GH-P-E  
PoE Out, 300 Users



RG-EG1510XS  
10 Ports  
1500 Users



RG-NBR6215, 2000 Users

RG-NBR6210, 1000 Users

RG-NBR6205, 500 Users

RG-NBR6120, 200 Users



RG-Wall 1600-Z3200-S

RG-Wall 1600-Z5100-S

### Home Wi-Fi

#### RG-EW Series



RG-EW7200BE  
PRO



RG-EW3200GX-  
PRO



RG-EW3000GX PRO



RG-EW3000GX



RG-EW1300G



RG-EW1200G PRO



RG-EW300-PRO



RG-EW1200



RG-EW300T



RG-EW300N



RG-M18



RG-M32



RG-EW300R



RG-EW1200R

# Wireless di Reyee



## RAP73HD, RAP73Pro e RAP72Pro

Full Cloud Access Point indoor **Wi-Fi 7**



- Doppia e tripla banda 2.4/5/6GHz
- Supporto al nuovo standard Wi-Fi 7
- Fino a **18658** Mbps in Wifi
- Fino a 20G via cavo grazie a porte 10GbE + SFP+
- Ultra densità con 1500 users (200 suggeriti)

	RAP72Pro	RAP73Pro	RAP73HD
Radio	2: 2x2 2x2	3: 2x2 3x3 3x3	3
Frequenze	2,4 / 5GHz	2,4-5-6GHz	2,4-5-6GHz
Velocità	5Gbps	14Gbps	19Gbps
LAN	1x2.5GE + 1x1GE	1x2.5GE + 1xSFP+	1x10GE + 1xGE + 1xSFP
Utenti Max	500	600	1500
Mesh	yes	yes	yes

## Access Point da soffitto

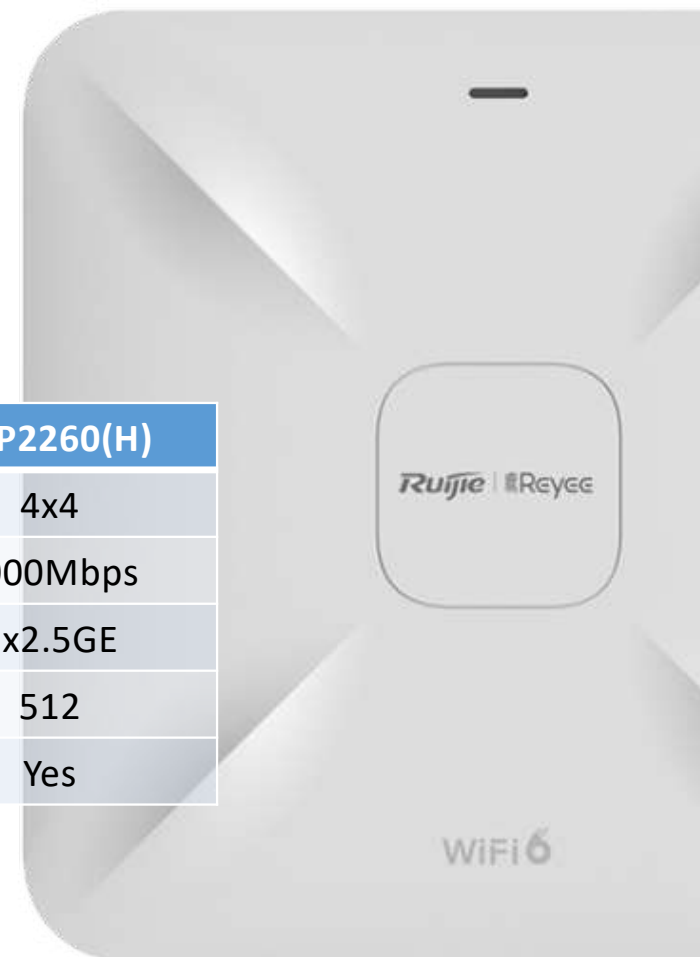
Ruijie



### RAP2260 Series

Full Cloud Access Point indoor **Wi-Fi 6**

	RAP2260(G)	RAP2260	RAP2260(E)	RAP2260(H)
Radio	2x2	2x2	4x4	4x4
Velocità	1800Mbps	3000Mbps	3200Mbps	6000Mbps
LAN	2x1GE	1x2.5GE + 1x1GE	1x2.5GE + 1x1GE	2x2.5GE
Utenti Max	512	512	512	512
Mesh	Yes	Yes	Yes	Yes



## Access Point da soffitto

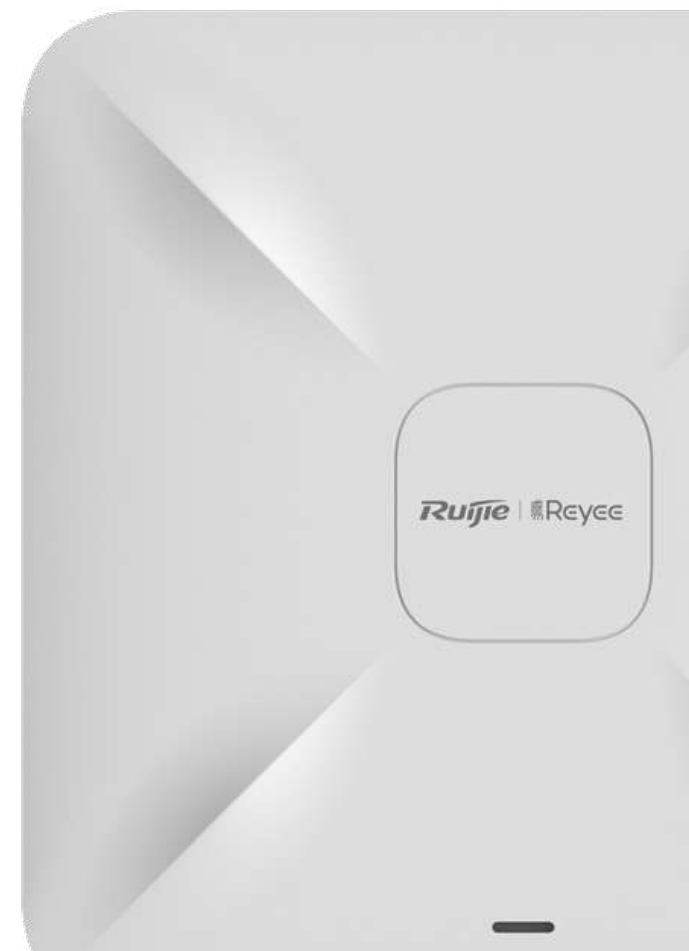
Ruijie



### RAP2200 Serie

Full Cloud Access Point indoor **Wi-Fi 5**

Modello	RAP2260(F)	RAP2260(E)
Radio	2x2	2x2
Velocità	1267Mbps	1267Mbps
LAN	2x1FE	2x1GE
Utenti Max/Sugg	110/48	110/80



## Access Point indoor da muro

**Ruijie**



## Access Point indoor da muro



### Cloud Access Point da muro **Wi-Fi**

	RAP1261	RAP1260	RAP1200(F)	RAP1200(P)	RAP1201	RAP72Pro
Radio	2x2	2x2	2x2	2x2	2x2	2x2
Standard	Wi-Fi 6	Wi-Fi 6	Wi-Fi 5	Wi-Fi 5	Wi-Fi 5	<b>Wi-Fi 7</b>
Velocità	2976Mbps	2976Mbps	1267Mbps	1267Mbps	1267Mbps	3600Mbps
LAN	2x1GE	5x1GE	2x1FE	5x1GE	1x2.5GE + 1x1GE	1x2.5GE + 4x1GE
PoE Out	No	No	No	Yes	No	Yes
Utenti Max	512	512	110	110	110	512
Mesh	Yes	Yes	Yes	Yes	Yes	Yes
Montaggio 503	No	Yes	No	Yes	No	Yes

# CPE Cloud Managed



## RG-AirMetro Series Wireless Bridges

After pairing, the bridges support:

**15** km

Up to 15 km  
Wireless Transmission

**32** PTMP

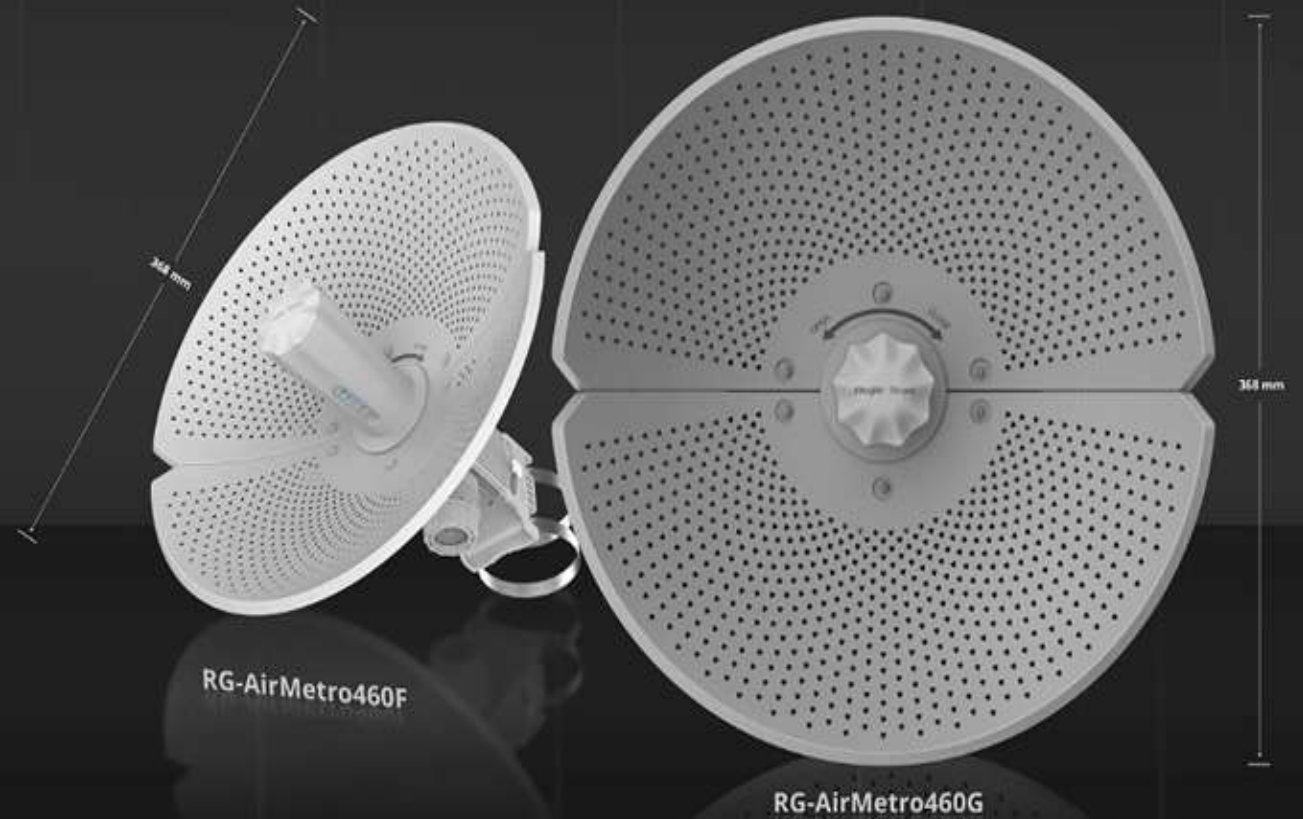
Up to 32 PTMP  
Links



Easy Site Survey  
Tool



All-in-One Cloud  
Management





## RG-AirMetro Punto a Punto CPE Wireless 5GHz a lunga distanza

- Gestione Cloud, on premise e stand-alone
- Alimentazione PoE passiva
- Antenna circolare da 23dBi integrata per CPE
- Fino a 867Mbps
- Chassis IP54
- Polarizzazione 9° verticale / 9° orizzontale
- Porta 1x 1GE o 1x 1FE
- Configurazione e allineamento in un click via Cloud
- Auto rilevamento interferenze
- Tool di progettazione

## RG-AirMetro Series Wireless Bridges

Paired with CPEs, the bridges support:

**10 km**

Up to 10 km  
Wireless Transmission

**32 PTMP**

Up to 32 PTMP  
Links



Easy Site Survey  
Tool

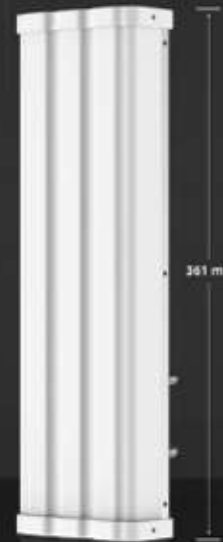


All-in-One Cloud  
Management



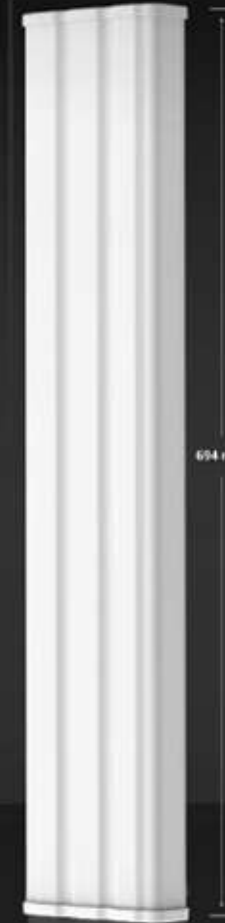
200 mm

RG-AirMetro550G-B



361 mm

RG-ANT16S-120



694 mm

RG-ANT20S-90



769 mm

RG-ANT13-360



## RG-AirMetro Multi-Punto

### CPE Wireless 5GHz a lunga distanza

- Gestione Cloud, on premise e stand-alone
- Alimentazione PoE passiva
- Fino a 867Mbps
- CPE IP55
- Porta 2x 1GE Configurazione e allineamento in un click via Cloud
- Auto rilevamento interferenze
- Tool di progettazione
- Antenne settoriali opzionali da 90° (10km) e 120° (5km)
- Antenna omnidirezionale da 360° (2km)

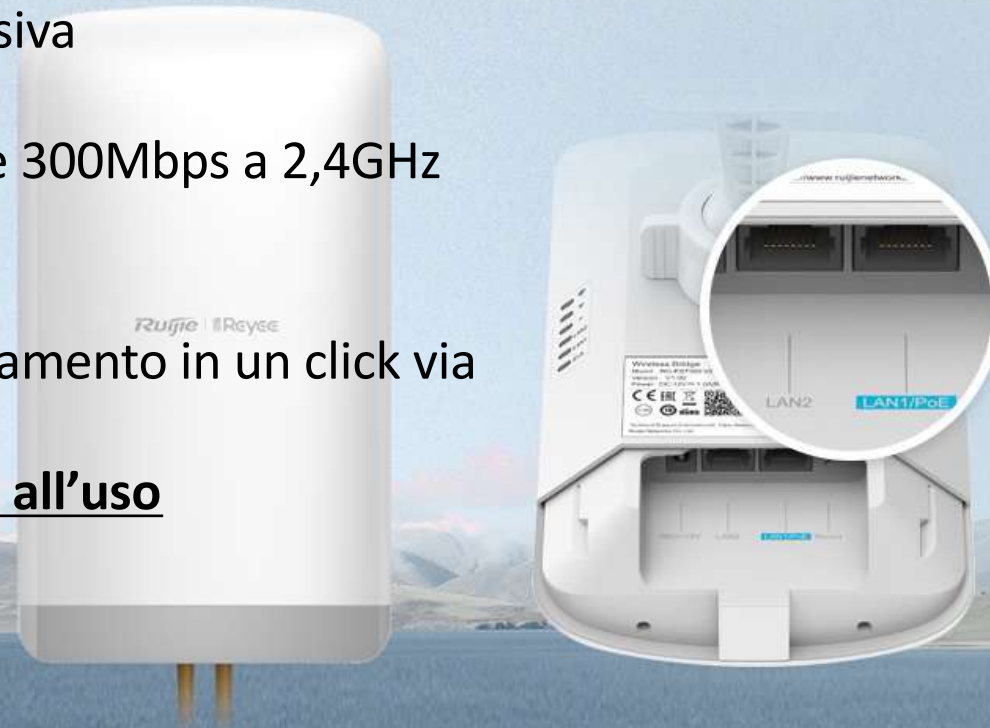
# CPE Cloud Managed



## Kit punto-a-punto preconfigurati

CPE Wireless 5GHz a lunga distanza

- Gestione Cloud, on premise e stand-alone
- Alimentazione PoE passiva
- Antenna settoriali
- Fino a 867Mbps 5Ghz e 300Mbps a 2,4GHz
- Chassis IP54
- Porta 2x LAN (GE o FE)
- Configurazione e allineamento in un click via Cloud
- **Preconfigurati e pronti all'uso**

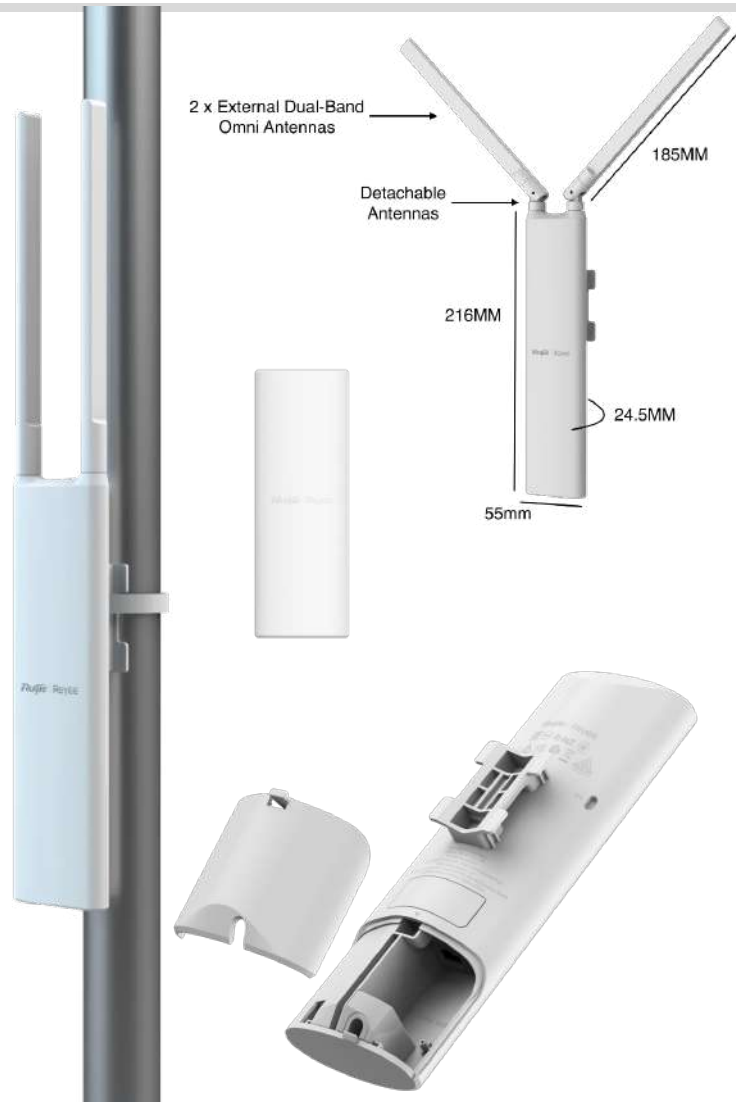


# Mini Access Point da esterno

**Ruijie**



# Mini Access Point da esterno

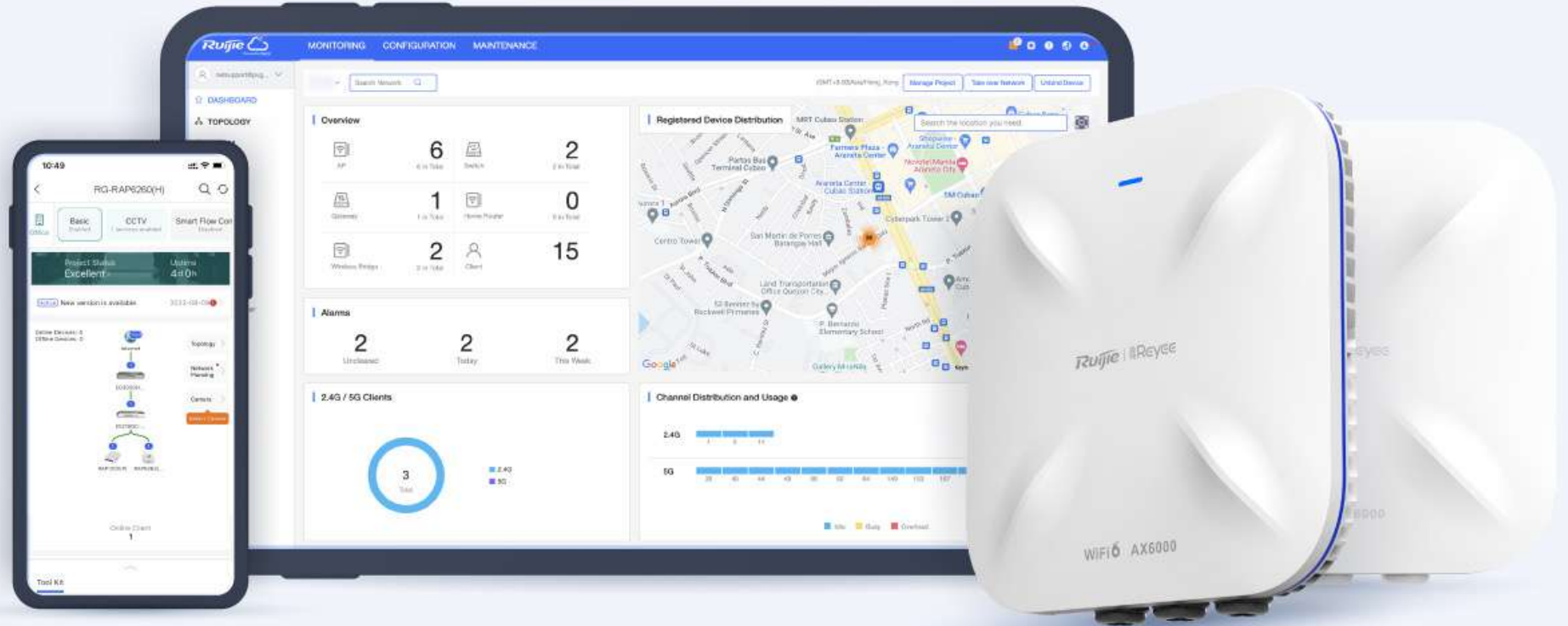


## Mini AP Wireless

- Gestione Cloud, on premise e stand-alone
- Alimentazione PoE 802.3af
- 110 utenti contemporanei
- Chassis IP65 di ridotte dimensioni
- Porta 1x GE
- Supporto Mesh

Modello	RAP52-OD	RAP62-OD	RAP72Pro-OD
Radio	2x2	2x2	2x2
Standard	Wi-Fi 5	Wi-Fi 6	Wi-Fi 7
Velocità	1267Mbps	1267Mbps	5011Mbps
LAN	2x1FE	2x1GE	1x2.5GE
Utenti Max	110	110	110
Antenne	Esterne	Integrate	Integrate

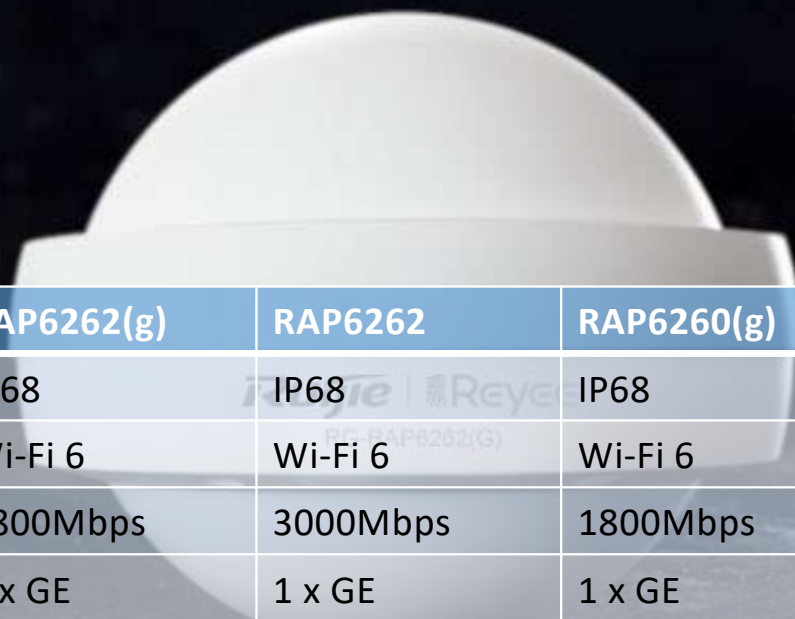
# Access Point da esterno



# Access Point da esterno



## Perfect Blend of Wi-Fi 6 Technology and Artwork



	RAP6202(g)	RAP6262(g)	RAP6262	RAP6260(g)	RAP6260(H)	RAP6260(H)-D
Grado IP	IP68	IP68	IP68	IP68	IP68	IP68
Standard	Wi-Fi 5	Wi-Fi 6	Wi-Fi 6	Wi-Fi 6	Wi-Fi 6	Wi-Fi 6
Velocità	1300Mbps	1800Mbps	3000Mbps	1800Mbps	6000Mbps	6000Mbps
LAN	2 x GE	2 x GE	1 x GE	1 x GE	1 x GE	1 x GE
Porta FO	No	No	1 x SFP	1 x SFP	1 x SFP	1 x SFP
Antenne	Omnidirezionali	Omnidirezionali	Omnidirezionali	Omnidirezionali	Omnidirezionali	Direzionali



WI-FI 6  
1775 Mbps



'UFO-style'  
Design

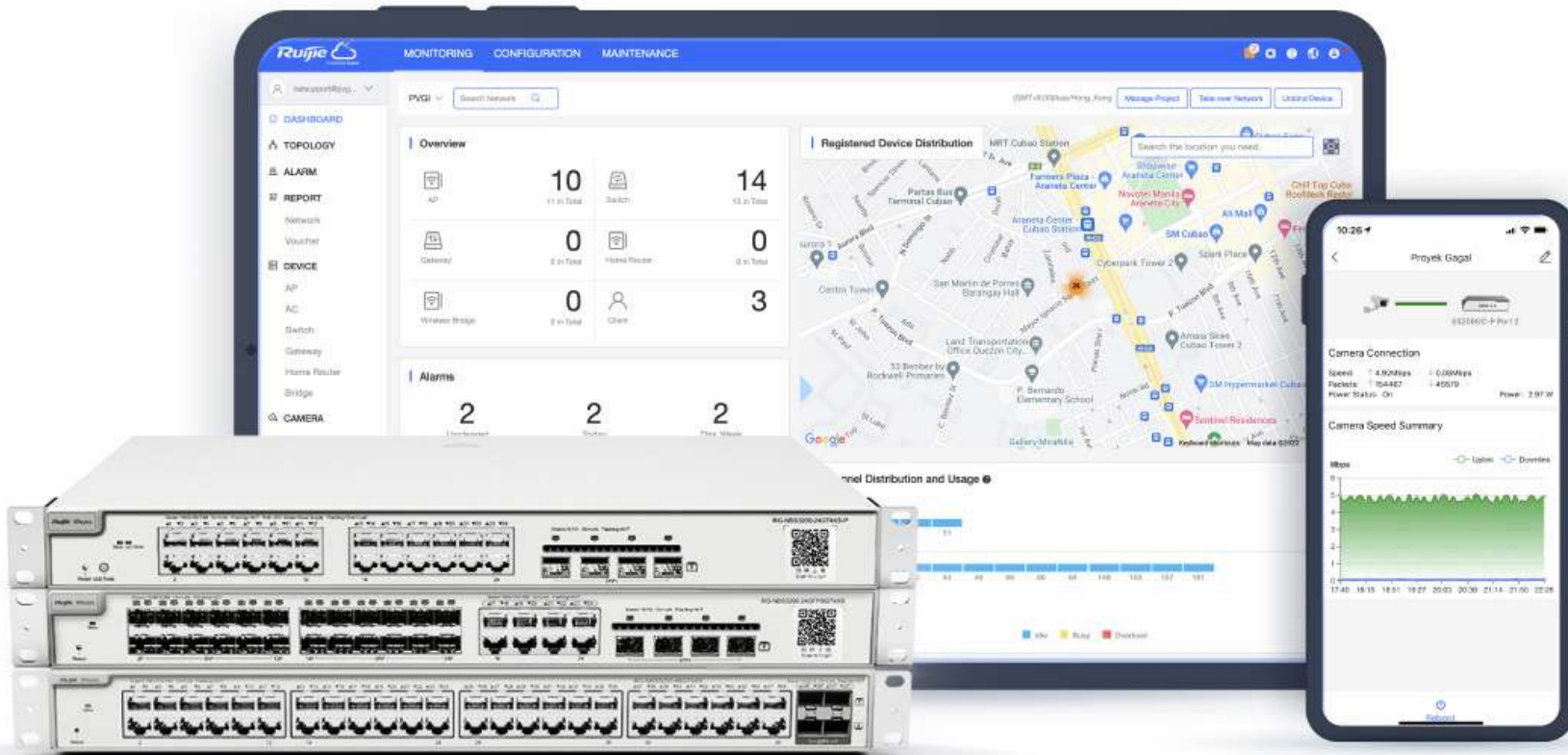


Reyee Mesh  
Technology



Free Cloud  
Management

# Cloud Managed Switch SMB



# La gamma prodotti di Reyeer SMB

**Ruijie**



## Easy Switch

Cloud Smart switch per la videosorveglianza

- Gestione Cloud, on premise e stand-alone
- Disponibili in versioni standard e PoE+ 30W
- Layer2 con funzionalità di classe smart
- Gestione automatica del loop
- Da 5 a 26 porte Ethernet Gigabit e slot SFP
- Power budget da 54W a 370W
- Formato desktop e rack 19»



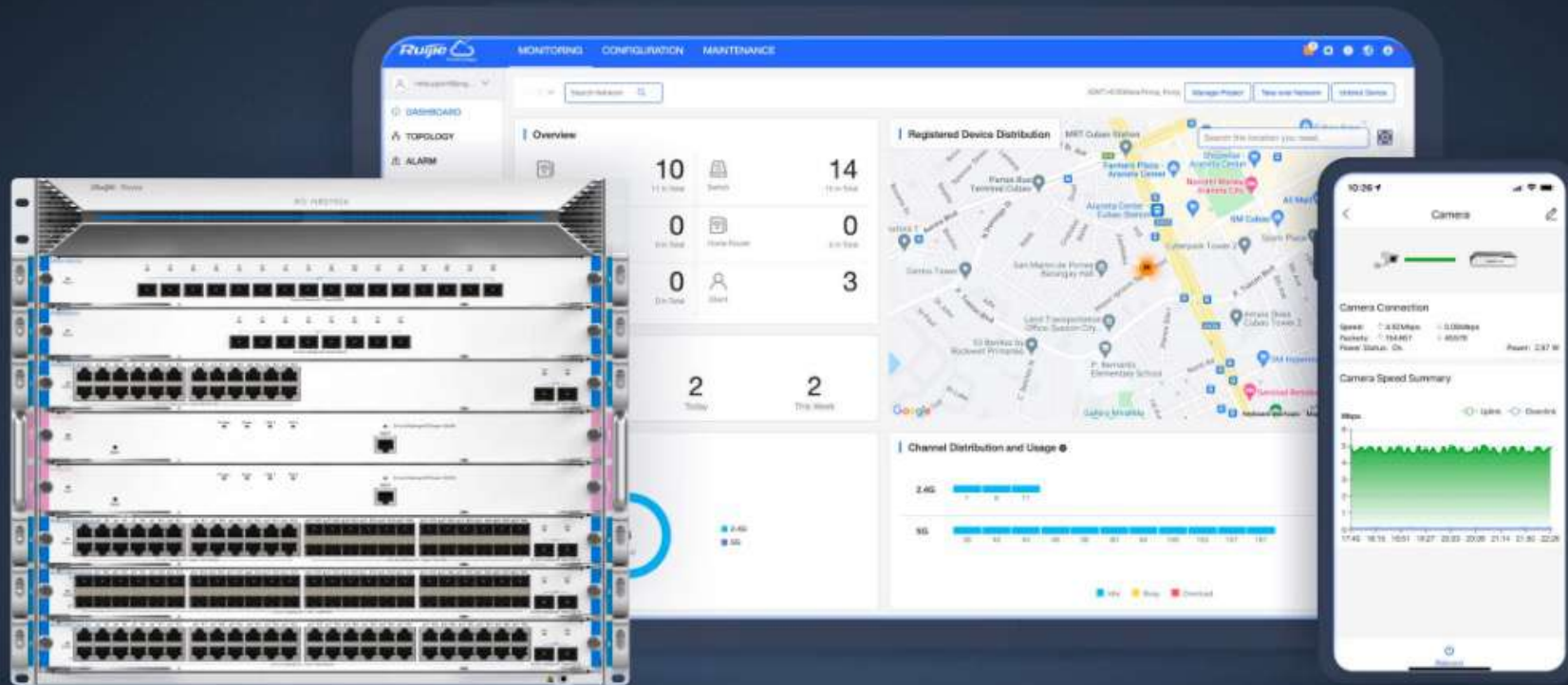
# Switch SMB



## Cloud, Make Your Business Easy

SON, zero touch provisioning to Cloud  
Configure VLANs on Ruijie Cloud APP

Monitor switch statistics at anytime anywhere  
Easy maintenance, save onsite time and cost



# La gamma prodotti di Reyee SMB



## NBS Series

Cloud Full managed switch Layer 2, 2+ e 3

- Gestione Cloud, on premise e stand-alone
- Disponibili in versioni standard e PoE+
- Layer2, Layer2+ e Layer 3
- Gestione automatica del loop
- Da 8 a 48 porte Ethernet Gigabit e **MultiGiga**
- Da 2 a 24 slots SFP (1GE + 10GbE)
- Power budget da 54W a 370W
- Formato desktop e rack 19» da 1U a 9U
- Fixed port e modulari fino a 288 porte



## Reyee Industrial Switch Family

New Member of Industrial Switch Family



RG-NIS2100-4GT2SFP-HP



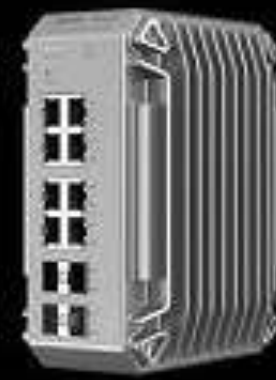
RG-NIS2100-8GT2SFP-HP



RG-NIS3100-4GT2SFP-HP



RG-NIS3100-8GT2SFP-HP



RG-NIS3100-8GT4SFP-HP

# Switch industriali IP40 Cloud

Ruijie

Modello	NIS2100	NIS3100
Layer	Smart	Layer2
Porte 1GE	4/8	4-8
Porte PoE+/++	3-7/1	4-8/0
PoE Budget	120-240W	120-240W
Slot SFP	2-4	2-4
Chassis	IP40	IP40
Temperatura	-40° / +75°	-40° / +80°
Alimentazione	2x 48-57V DC	2x 12-56V DC



## Cloud Full managed Layer 2 industrial switch

- Gestione Cloud, on premise e stand-alone
- Layer 2 e Smart managed
- Doppia alimentazione ridondante
- IP40 e range di temperature esteso
- Da 4 a 8 porte RJ45 PoE+
- Da 2 a 4 slots SFP
- Protezione da sovratensioni da 6kV a 8kV
- Disponibili transceiver SFP industriali
- Alimentatori 120W e 240W DIN opzionali



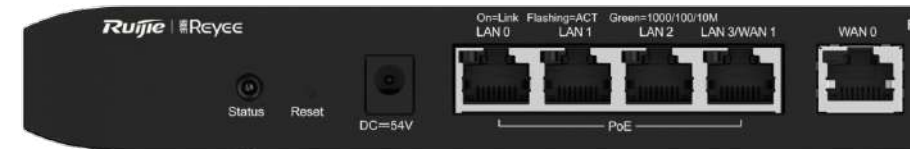
# La gamma prodotti di Reyee SMB



## EasyGate Internet Gateway

### Cloud Internet Gateway & Network Security

- Gestione accesso alla rete internet
- Multi Wan per Failover e aggregazione banda da 2 a 4 WAN
- Gestione utenti per tipologia (banda, diritti ed ecc...)
- Controllo e blocco contenuti e APP
- Creazione reti isolate per ospiti
- **VPN** Server e client L2TP, PPTP, IPSEC e OpenVPN
- Funzionalità di Firewall
- Da **600Mbps** fino a **4000Mbps** di Throughput
- Versioni con WiFi 5/6 integrato
- Versioni con switch PoE Integrato
- Analisi traffico a L7 (serie EG3xx)
- AP controller da 32 a 150 Access Point



# E-Lighten Ethernet su PON

*Ruijie*

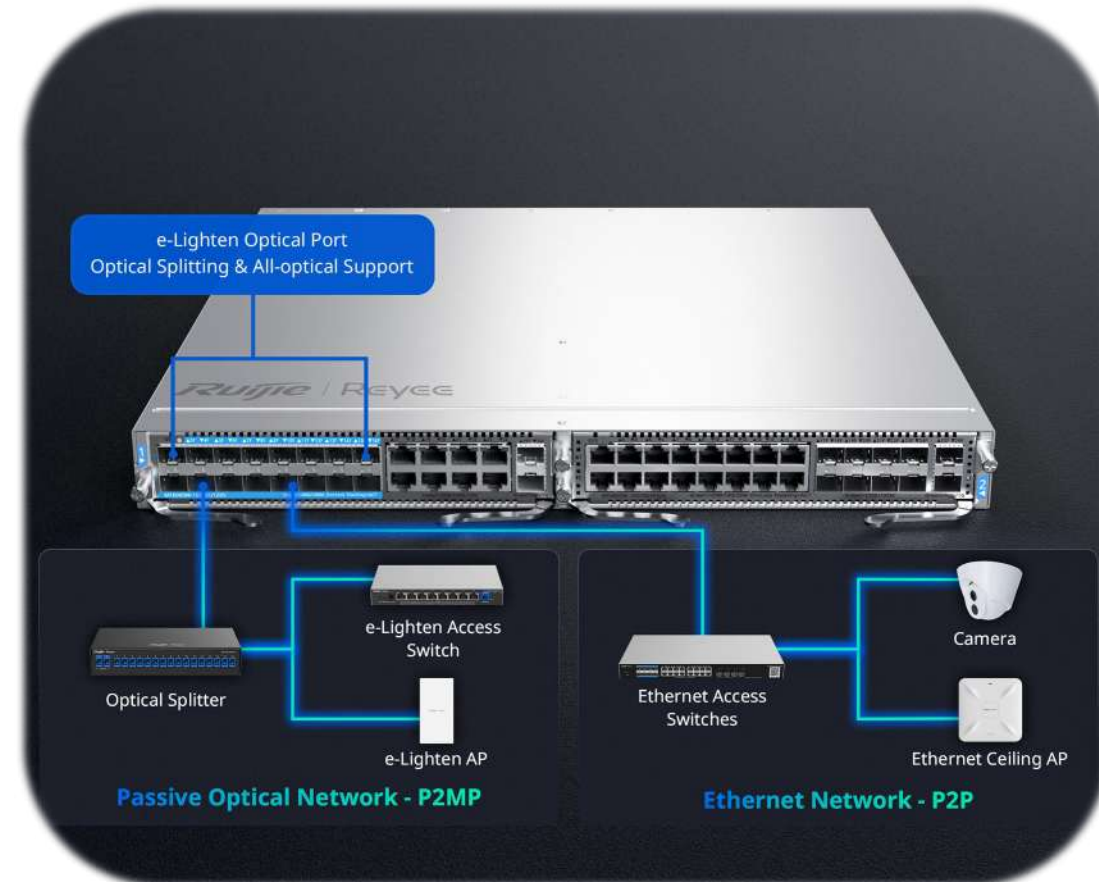


# E-Lighten Ethernet su PON

## E-lighten

Soluzione ethernet basata su tecnologia PON  
(Passive Optical network)

- Vantaggi del protocollo standard Ethernet uniti a quello della fibra ottica passiva
- Integrazione telefonia grazie a client SIP e porta FXS
- Ideale per Hotel, scuole, case di riposo o per integrazioni di networking dove non previsto
- Gamma completa:
  - Switch Core Layer 3
  - Splitter passivi
  - Switch convertitori
  - Access Point nativi PON



# L'offerta e-Lighten

## Livello Core

(Optical Core Switch)



RG-NBF5200M-8FS16GT4XS

- 8 splitting port, 100-150 rooms
- 800 end devices / 400 cameras



RG-NBF6002M

- 16 splitting port, 150-300 rooms
- 1200 end devices / 600 cameras



OM-GE-SFP-10KM-SM1490

Transceiver ottico

## Livello di distribuzione

(Splitter)



RG-SPL2016-SC



RG-SPL2032-SC

## Livello di Accesso

(Optical Access Switch / AP)



RG-NBF2100S-8GT1SC

RG-NBF2100S-8GT1SC-P



RG-NBF2100S-16GT1SC-P



RG-APF1250

# La Gamma prodotti Ruijie Enterprise



## Access Controller



### RG-WS6000 Series

- 224 to 3200 APs
- Radius Integration

## Ruijie Cloud



- Unified Device Management
- Cloud Optimization & Analytic
- Reporting & Compliance



- Ruijie Cloud app, free to Download
- Mobile Provisioning
- Mobile Inspection & Optimization
- Mobile Monitoring & Alarm

## Ruijie Switch Family

### Cloud Managed Switch



#### RG-CS88-8

### Chassis Switches 10G L3 Multi-G Switches

- 8 Slots
- Hot Swappable
- 100/40G ready

#### RG-CS86

- 2.5/5/10G PoE
- Upto 32 10G (SFP+)
- Upto 4 25G & 2 40G
- Dual Power & FAN



#### RG-CS85

### Full L3 Switches

- Support VSU
- 24SFP options
- 8 SFP+ uplinks
- Layer 3 routing



#### RG-CS83 L3

### Access Switches

- Support VSU
- Layer 3 routing
- Dual PSU



### RG-S2915-L Series L2+ Access Switches



### RG-S6120 Series 10G L3 Switches

- Upto 32 10G (SFP+)
- Upto 4 25G & 2 40G
- Dual Power & FAN



### RG-S5760-X Series Full L3 Switches



### RG-S53 Series Switches



### RG-S29 Series Switches

## Cloud Managed APs

### Ceiling Mount



#### RG-AP820-L(V3)

- 4 Stream
- AX3000
- 1GE + 2.5G SFP



#### RG-AP810-L

- 4 Stream
- AX1800
- 1GE



#### RG-AP180

- AX1800
- 5 \* GE Port
- IPTV support



#### RG-AP680-CD

- IP68
- AX1800
- 1 \* SFP+1\*GE
- Directional Built-in Ant.



#### RG-AP680-L

- IP68
- AX3000
- 1 \* SFP+1\*GE
- Omni-directional Built-in Ant.



#### RG-AP880-L

- Wi-Fi 6E 4x4
- 2.4G/5G/6GHz
- 8 Stream
- 5Gbps Combo
- 1Gbps PoE Out



#### RG-AP840-L

- Entrance Premium 4X4
- 5Gbps Combo
- 1Gbps RJ45 PSE Out



#### RG-AP180P-L

- AX3000, 2x2 MIMO
- 2.5Gbps Uplink
- 4 x 1Gbps Downlink
- LAN1 PSE Out
- Flat Design,



#### RG-AP680P-L

- IP68
- AX6000, 4x4 MIMO
- 10G SFP+, 5G RJ45
- 1G RJ45 PoE Out
- Built-in Omni-directional Ant.

## Security Gateways



### RG-EG3000 XE

- 8xGE, 8xSFP+, 2x40G
- 1T Storage
- Up to 20,000 Users
- Max 60Gbps Throughput



### RG-EG2100-P V2

- Routing/NAT/VPN
- 8xGE (7xPoE)
- FREE Layer 7 DPI
- Up to 300 Users

# La gamma prodotti di Ruijie Enterprise



## AP800 Series

Full Cloud Enterprise Access Point indoor **Wi-Fi 6**

	AP810-I	AP820-I	AP840-I V2	AP880-E
Radio	2x2	2x2	2x2 / 4x4	4x4
Velocità	1800Mbps	2976Mbps	5378Mbps	6000Mbps
LAN	2x1GE	1x2.5GE + 1x1GE	1x5GE + 1xSFP 5G +1GE	2x2.5GE
Bluetooth	5.1	5.1	5.1	
Utenti Max	256	256	1024	512/130
Auto Radio Opt.	Yes	Yes	Yes	Yes
Roaming 802.11/k/r	Yes	Yes	Yes	Yes

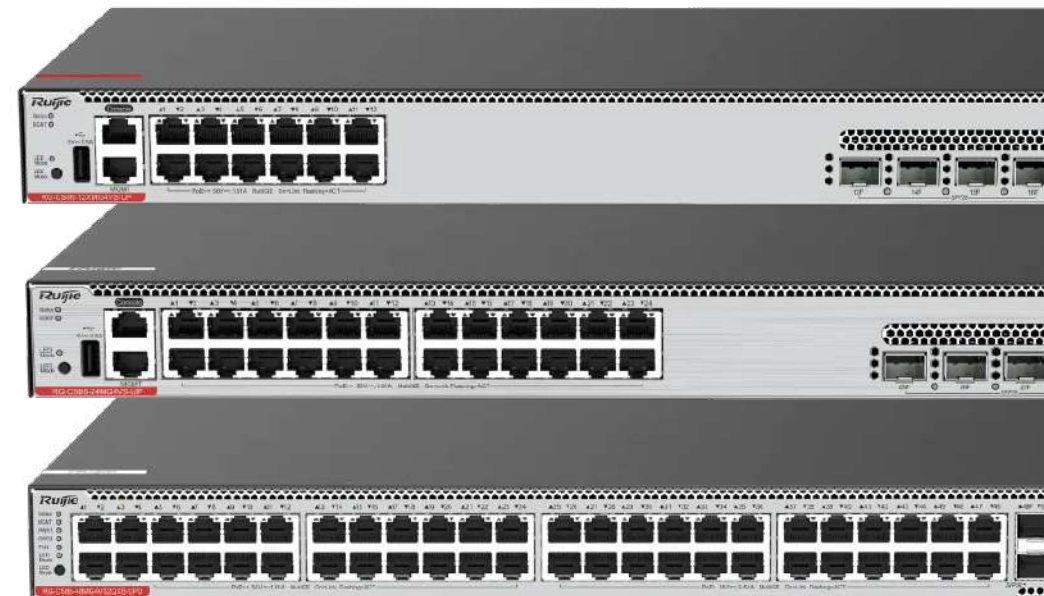
# La gamma prodotti di Ruijie Enterprise



## CS8x Serie

Cloud Enterprise Access Switch Layer 3

- Gestione Cloud, on premise e stand-alone
- Disponibili in versioni standard e PoE+
- Full Layer 3
- Gestione automatica del loop
- 12, 24 e 48 porte Ethernet Gigabit e MultiGiga
- Da 2 a 24 slots SFP+ e SFP28 25/40GE
- Virtualizzazione VSU
- Protezione Hardware Multilivello
- Routing statico



# La gamma prodotti di Ruijie Enterprise



	CS83	CS85	CS86	CS88
Layer	3	3	3	3
Tipologia	Accesso	Distribuzione	Distribuzione / Core	Core
Modulare	no	no	no	yes
Porte 1GE	12-48	24-48	no	0-288
Porte 2.5/5/10GE	no	no	12-48	no
SFP+ 10GE	4	4-8	0-20	0-288
QSFP 25/40G	no	no	2-6	48
QSFP28 40/100GE	no	2	no	no
Alimentatori Ridon.	yes	yes	yes	yes

Contact Us

# La gamma prodotti di Ruijie Enterprise



## Next Generation Z Series

Next Generation Firewall per SMB/Enterprise

- Gestione Cloud, on premise e stand-alone
- 8x1GE 1xSFP+ e 1xSFP e formato Rack 19
- Porta Console
- Fino a 10Gbps traffico Firewall
- Scansione porte, traffic learning
- Ambiente di test policies
- Centro di diagnostica integrato
- Connessioni PPOE, DHCP e accesso a reti private
- Protezione DDOS e ARP
- Protezione antivirus
- Threat intelligence
- Rilevamento automatico applicazioni
- SNMP

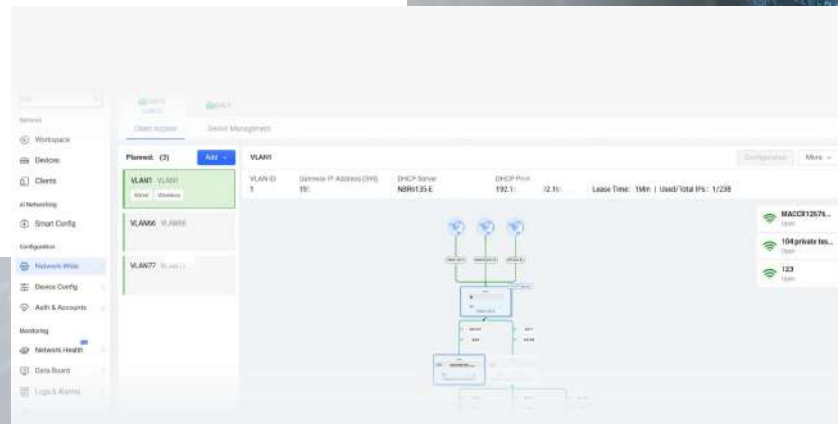
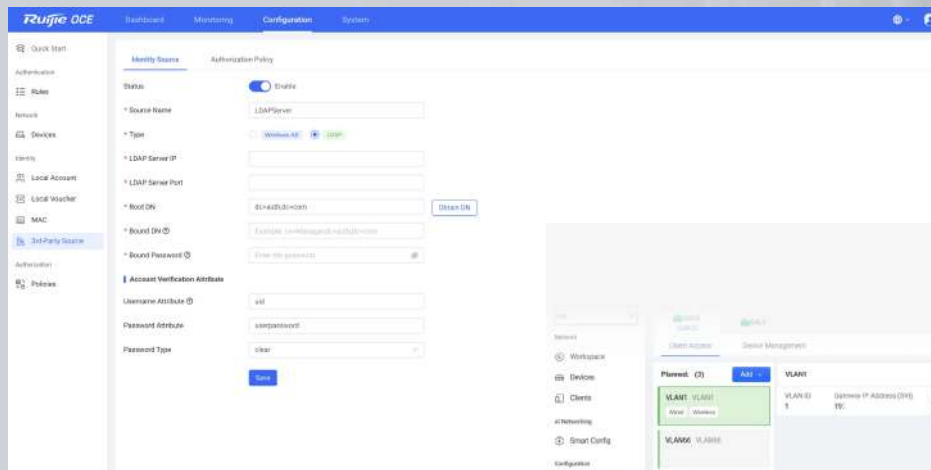


# Ruijie OCE (Omni Control Engine)



Ruijie OCE è un software On-Premise  
Disponibile in due versioni:

- Identity Manager (NAC)
- Network Manager



**Ruijie**

# Grazie

**Ruijie Networks Co., Ltd.**

For more information, visit [www.ruijienetworks.com](http://www.ruijienetworks.com) or call 86-400-620-8818.

\* Product pictures and technical data in this document are for reference only. They are subject to update without notice. Ruijie Networks reserves the right to interpretation of specific content.



Scan for more information